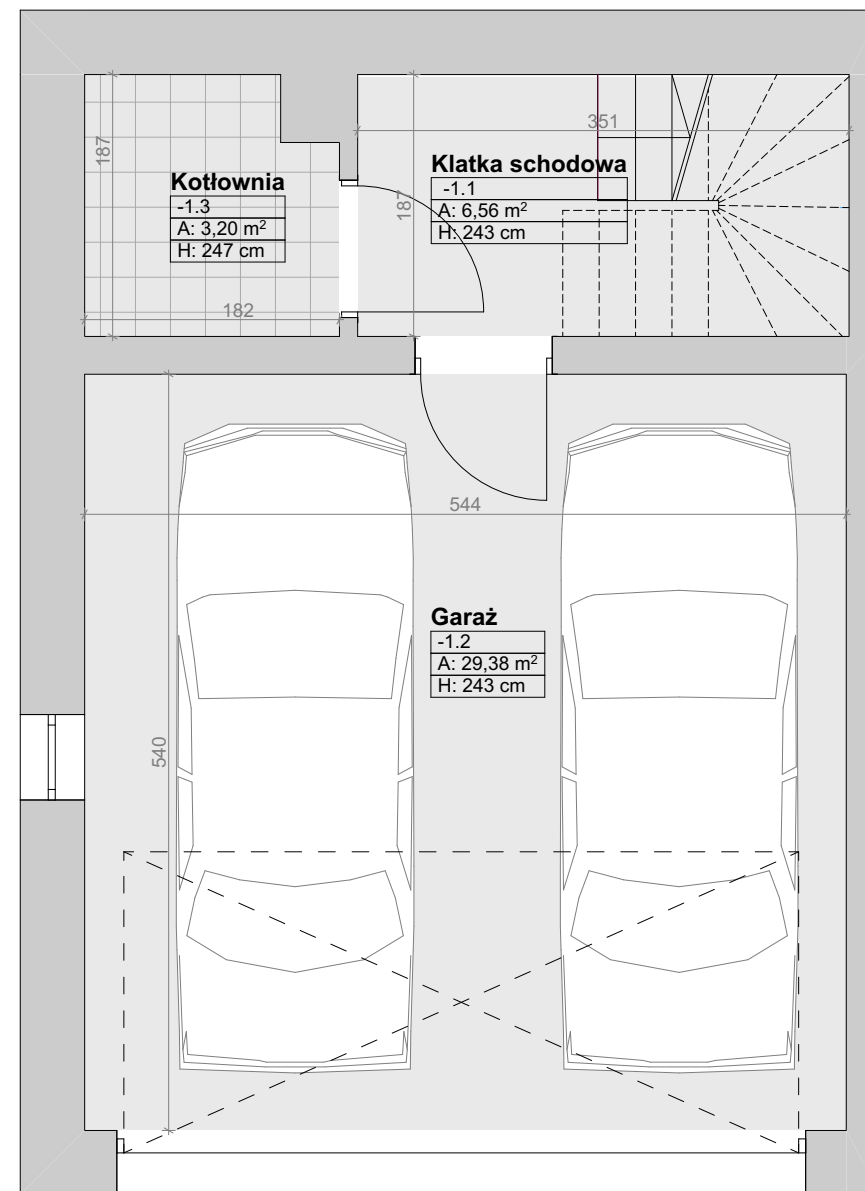


KARTA SAMODZIELNOŚCI LOKALU

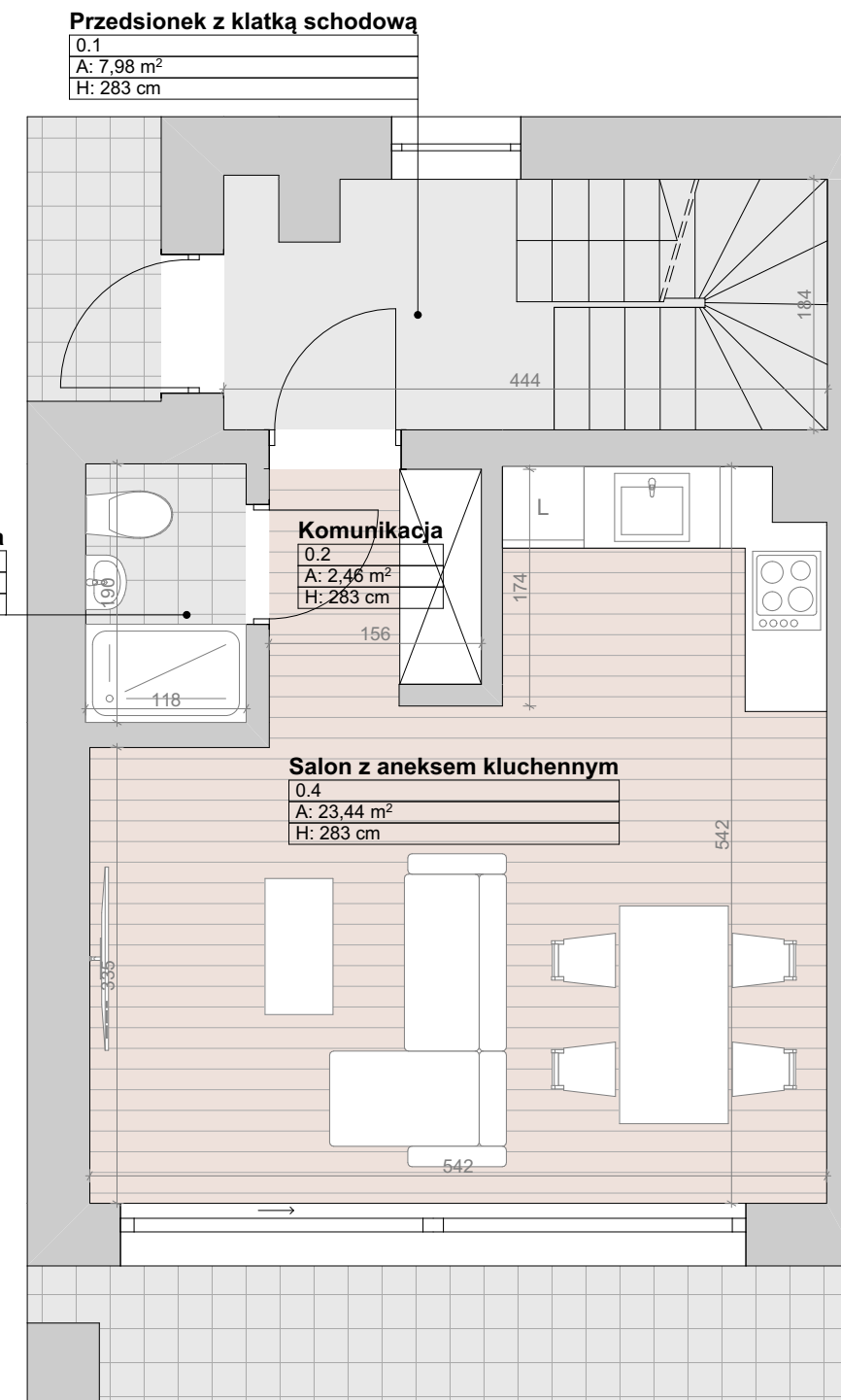
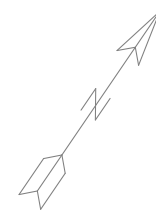
Szczecin ul.Miodowa 131 lokal 1
działka nr 18/9 obręb 2012



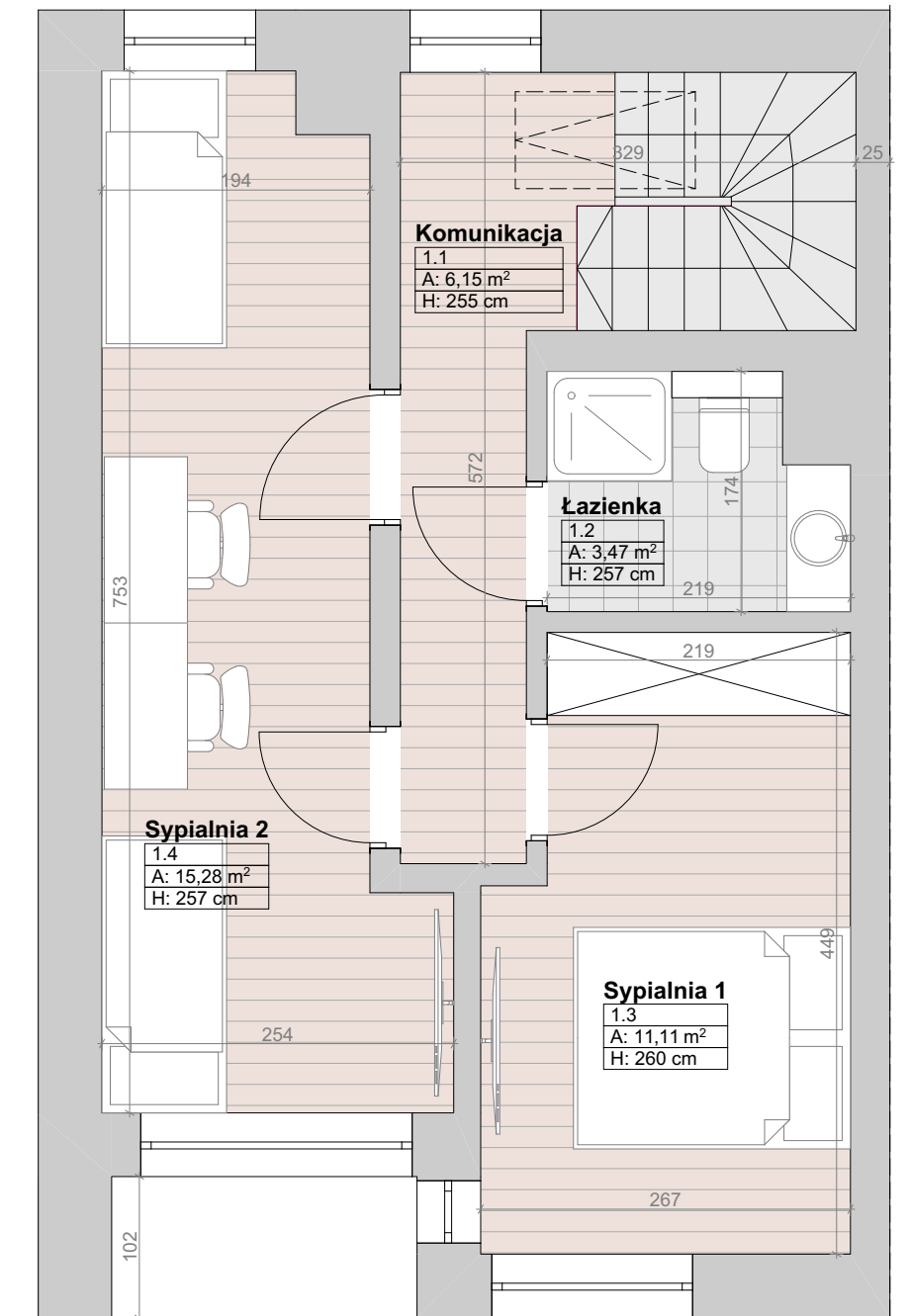
PIWNICA	39,14 m ²
-1.1 KLATKA SCHODOWA	6,56 m ²
-1.2 GARAŻ	29,38 m ²
-1.3 KOTŁOWNIA	3,20 m ²
PARTER	36,12 m²
0.1 PRZEDSIONEK Z KLATKĄ SCHODOWĄ	7,98 m ²
0.2 KOMUNIKACJA	2,46 m ²
0.3 ŁAZIENKA	2,24 m ²
0.4 SALON Z ANEKSEM KUCHENNYM	23,44 m ²
PIĘTRO	36,01 m²
1.1 KOMUNIKACJA	6,15 m ²
1.2 ŁAZIENKA	3,47 m ²
1.3 SYPIALNIA 1	11,11 m ²
1.4 SYPIALNIA 2	15,28 m ²
RAZEM powierzchnia lokalu 1 przy ul.Miodwej 131:	111,27 m²



RZUT PIWNICY



RZUT PARTERU



RZUT PIĘTRA

Powierzchnie zostały zliczone zgodnie z ustawą z dnia 24 czerwca 1994 r. o własności lokali (t.j. Dz.U. z 2021 r. poz. 1048).

- Przedmiotowy lokal 1 przy ul. Miodowej 131 składa się z dwóch kondygnacji nadziemnych i jednej podziemnej
 - piwnicy wyposażonej w pomieszczenia: klatka schodowa, garaż, kotłownia
 - parteru wyposażonego w pomieszczenia: przedsiónek z klatką schodową, komunikacja, łazienka, salon z aneksem kuchennym
 - piętra wyposażonego w pomieszczenia: komunikacja, dwie sypialnie, łazienka
- Lokale zostały wydzielone trwałymi ścianami o odpowiedniej odporności przeciwpożarowej;
- Sporządzający oświadcza że lokal spełnia warunki samodzielności określone w ustawie z dnia 24 czerwca 1994 r. o własności lokali i może służyć swemu przeznaczeniu.