

KARTA SAMODZIELNOŚCI LOKALU

Szczecin ul.Miodowa 131A lokal 2
działka nr 18/9 obręb 2012

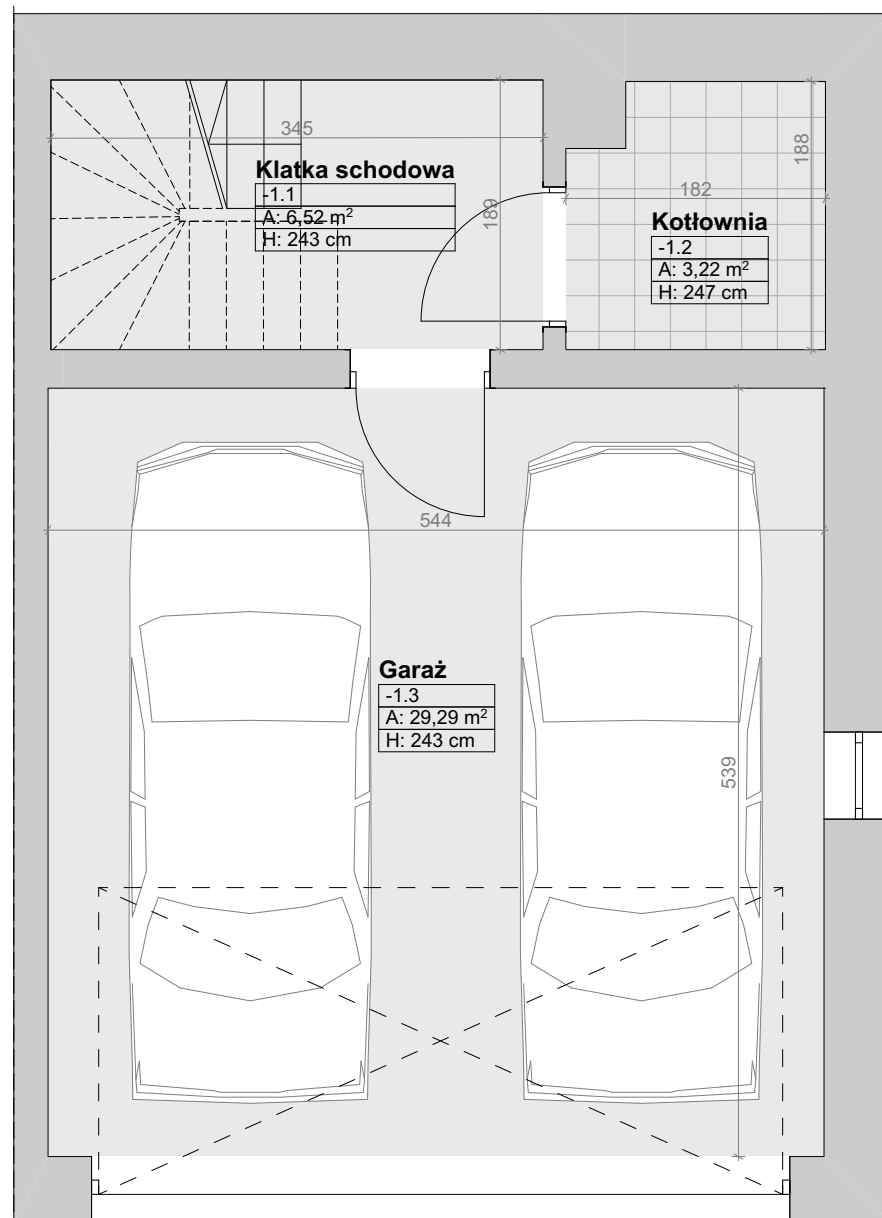


PIWNICA	39,03 m ²
-1.1 KLATKA SCHODOWA	6,52 m ²
-1.2 KOTŁOWNIA	3,22 m ²
-1.3 GARAŻ	29,29 m ²

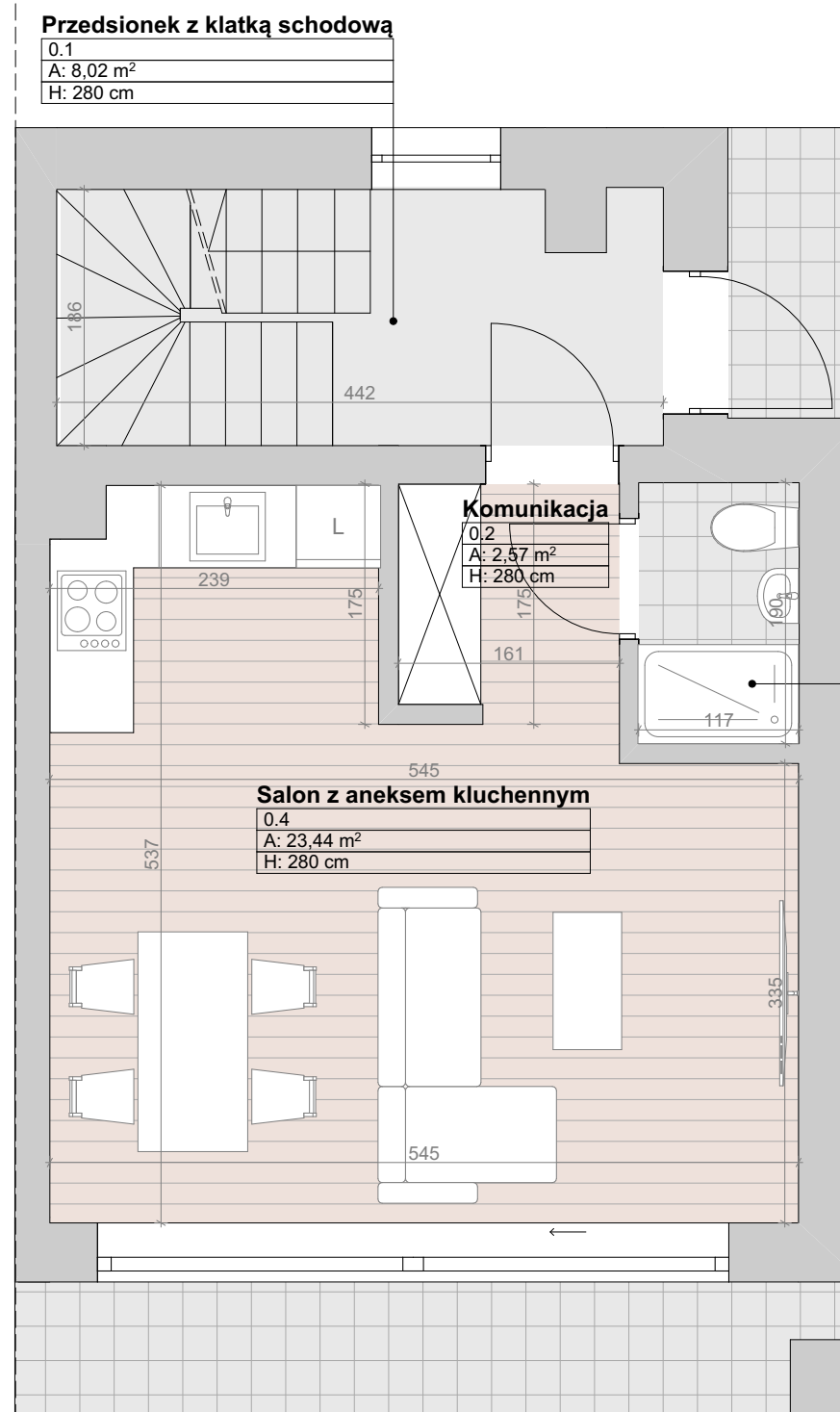
PARTER	36,25 m ²
0.1 PRZEDSIONEK Z KLATKĄ SCHODOWĄ	8,02 m ²
0.2 KOMUNIKACJA	2,57 m ²
0.3 ŁAZIENKA	2,22 m ²
0.4 SALON Z ANEKSEM KUCHENNYM	23,44 m ²

PIĘTRO	36,40 m ²
1.1 KOMUNIKACJA	6,31 m ²
1.2 SYPIALNIA 1	15,49 m ²
1.3 SYPIALNIA 2	11,20 m ²
1.4 ŁAZIENKA	3,40 m ²

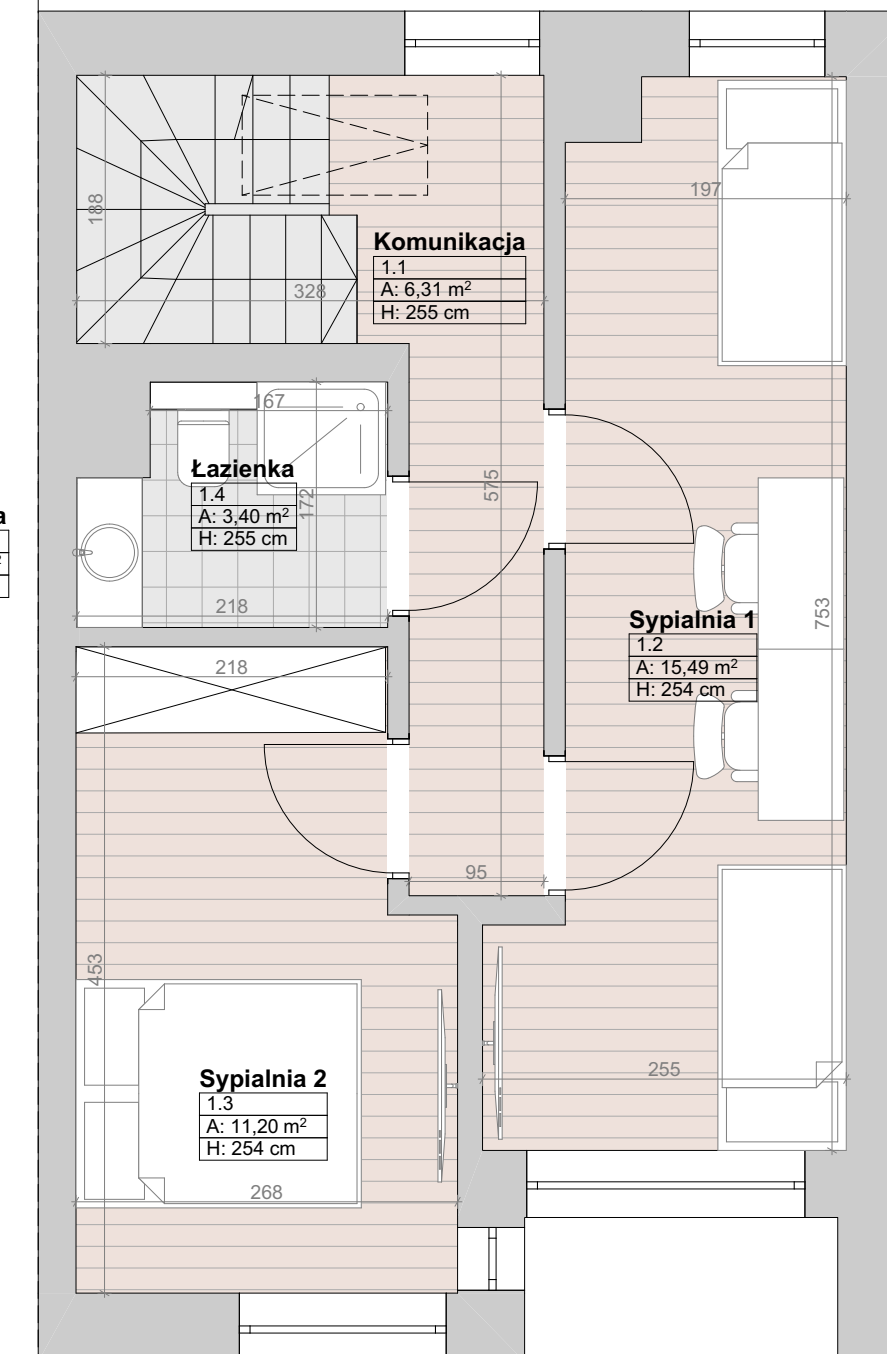
RAZEM powierzchnia lokalu 2 przy ul.Miodwej 131A: 111,68 m²



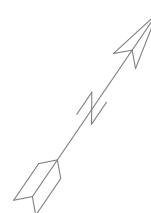
RZUT PIWNICY



RZUT PARTERU



RZUT PIĘTRA



Powierzchnie zostały zliczone zgodnie z ustawą z dnia 24 czerwca 1994 r. o własności lokali (t.j. Dz.U. z 2021 r. poz. 1048).

- Przedmiotowy lokal 2 przy ul. Miodowej 131A składa się z dwóch kondygnacji nadziemnych i jednej podziemnej
 - piwnicy wyposażonej w pomieszczenia: klatka schodowa, garaż, kotłownia
 - parteru wyposażonego w pomieszczenia: przedsionek z klatką schodową, komunikacja, łazienka, salon z aneksem kuchennym
 - piętra wyposażonego w pomieszczenia: komunikacja, dwie sypialnie, łazienka
- Lokale zostały wydzielone trwałymi ścianami o odpowiedniej odporności przeciwpożarowej;
- Sporządzający oświadcza że lokal spełnia warunki samodzielności określone w ustawie z dnia 24 czerwca 1994 r. o własności lokali i może służyć swemu przeznaczeniu.